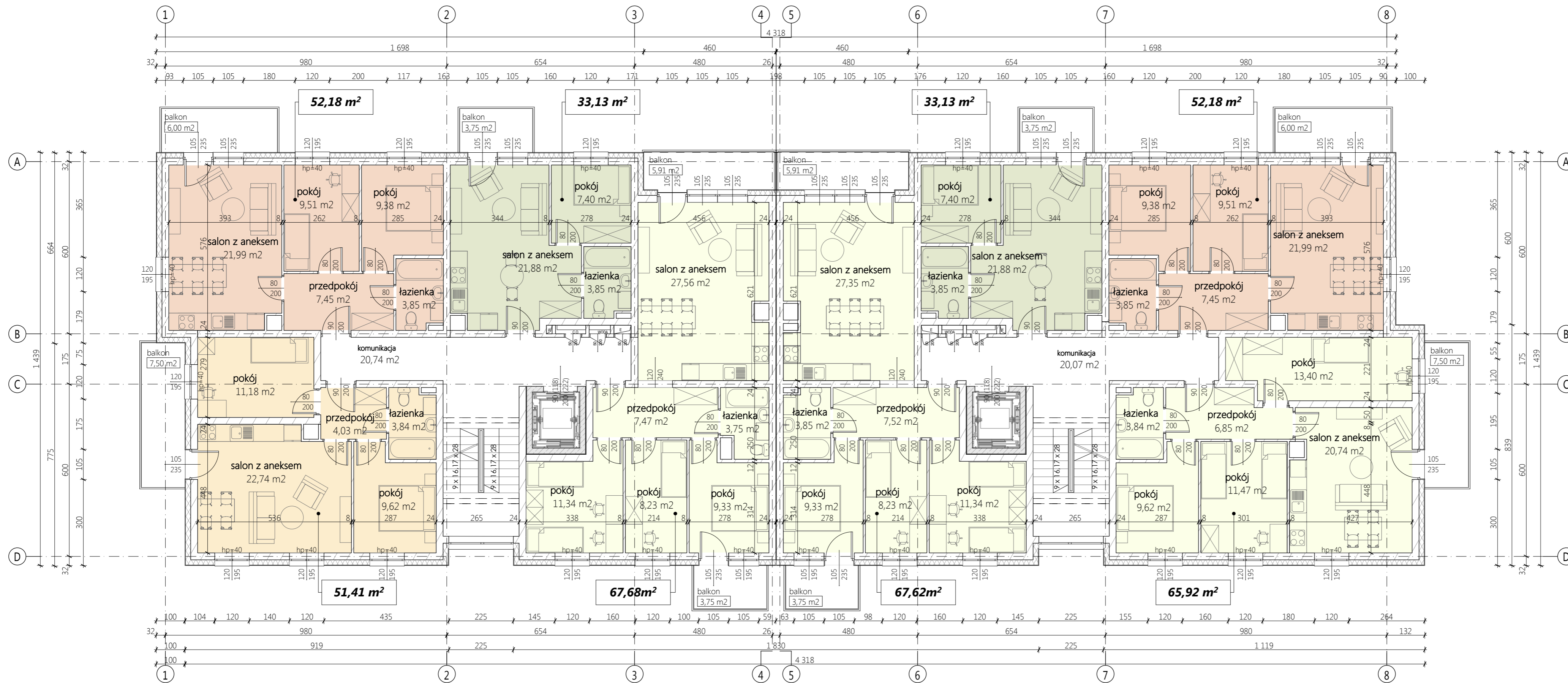


RZUT PIĘTRA +1, +2



PROJEKT KONCEPCYJNY	
Tytuł: Koncepcja architektoniczna - wykonanie 3 koncepcji urbanistyczno- architektonicznych dla SIM Lubelskie Sp. z o. o. z siedzibą w Kraśniku.	
CZĘŚĆ 3 - SZCZEBRZESZYN	
Jednostka projektowa: TECHNOBETON	TECHNOBETON SP. Z O.O. ul. Nateczowska 14 20-701 Lublin www.technobeton.pl 81 534 05 96
Lokalizacja: Szczepieszyn, ul. Sportowa identyfikator działki: 062013_4.0001.269/5	
Projektował: mgr inż. arch. Justyna Golema upr. bud. nr 145/LBOKK/2016 do projektowania bez ograniczeń w specjalności architektonicznej	Podpis:
Opracował: mgr inż. arch. Karolina Twardowska	Data: 22.03.2023
Branża: ARCHITEKTURA	Skala: 1:100
Rysunek: RZUT PIĘTRA 1,2	Nr rysunku: A03