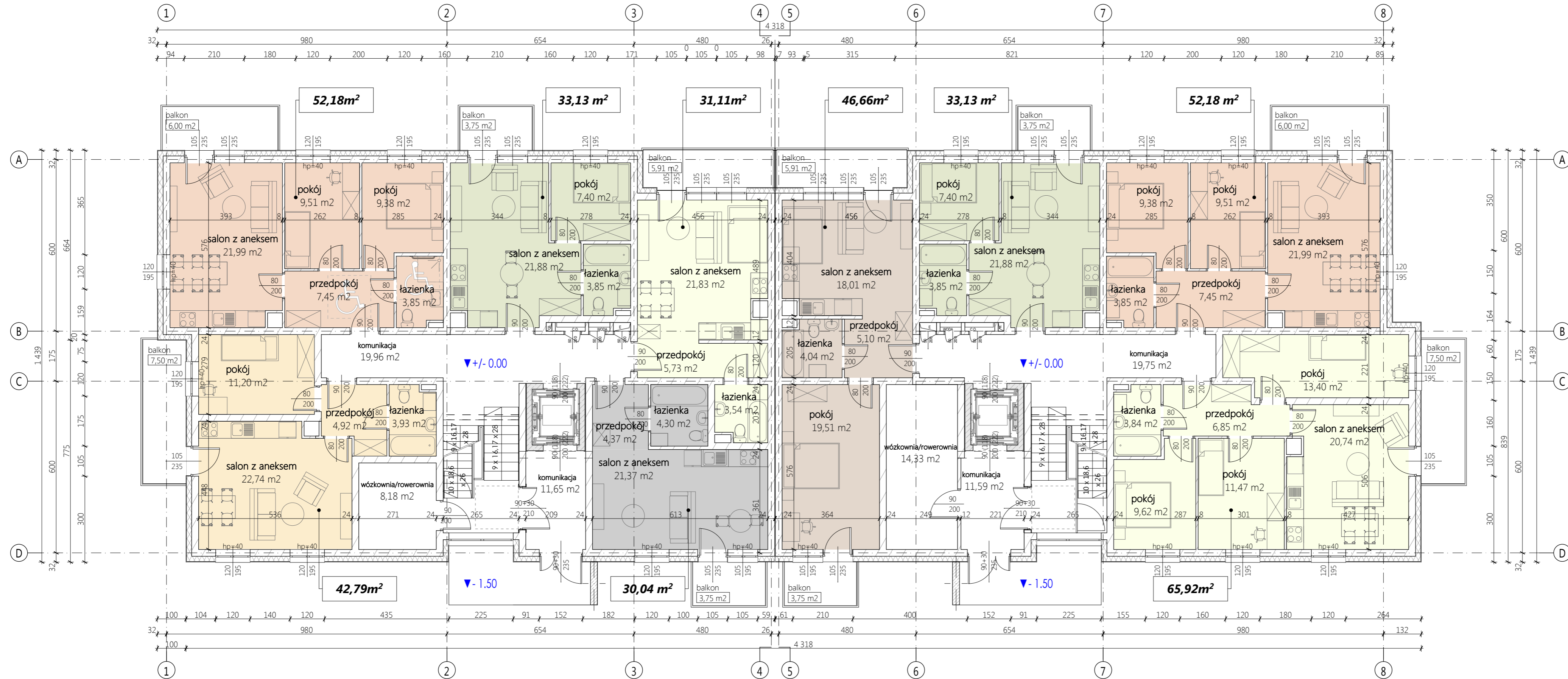


RZUT PARTERU



PROJEKT KONCEPCYJNY	
Tytuł: Koncepcja architektoniczna - wykonanie 3 koncepcji urbanistyczno- architektonicznych dla SIM Lubelskie Sp. z o. o. z siedzibą w Kraśniku.	
CZĘŚĆ 3 - SZCZEBRZESZYN	
Jednostka projektowa:	TECHNOBETON SP. Z O.O. ul. Nateczowska 14 20-701 Lublin www.technobeton.pl 81 534 05 96
Lokalizacja: Szczepieszyn, ul. Sportowa identyfikator działki: 062013_4.0001.269/5	
Projektował:	mgr inż. arch. Justyna Golema
Opracował:	mgr inż. arch. Karolina Twardowska
Branża:	ARCHITEKTURA
Rysunek:	RZUT PARTERU
Podpis:	
Data:	22.03.2023
Skala:	1:100
Nr rysunku:	A02